

Zhotovitel:
EKOTOXA s.r.o.,
Fišova 403/7
602 00 Brno - Černá Pole

Externí řešitelé:
Ing. arch. Antonín Hladík - urbanismus, vztah sídla a krajiny
Ing. Jan Trochta - krajinný ráz, hodnoty v území
Ing. Petr Šifina - územní systém ekologické stability

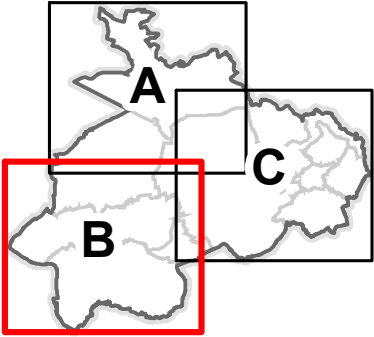
Objednatel:
Město Nové Město nad Metují
nám. Republiky 6
549 01 Nové Město nad Metují
Odbor výstavby a regionálního rozvoje

Datum zpracování:
září 2018

ÚZEMNÍ STUDIE KRAJINY SPRÁVNÍHO OBVODU ORP NOVÉ MĚSTO NAD METUJÍ - NÁVRH ÚZEMNÍ STUDIE KRAJINY

N.1 HLAVNÍ VÝKRES

MAPOVÝ LIST B



N.1 HLAVNÍ VÝKRES

EVROPSKÁ UNIE
Evropský fond pro regionální rozvoj
Integrovaný regionální operační program

MINISTERSTVO
PRO MÍSTNÍ
ROZVOJ ČR

0 1 000 m

1 : 10 000

